



Für eine Ausweitung des Geschäftsfeldes am Standort Magdeburg war es notwendig, die Produktionskapazität des Bio-Ölwerkes zu erhöhen. Folgende Produktionseckdaten sollen im Bio-Ölwerk II erreicht werden:

- FAME-Produktion 180.000 t/a
- Pharmaglycerin 20.000 t/a

Auf dem neu zu bebauendem Gelände wurde das in 3 Teile untergliederte Produktionsgebäude errichtet:

- Kopfbau (Schaltwarte, Sozialräume, Kantine)
- Raffination
- Umesterung

Das bestehende Bürogebäude wurde um 2 Gebäudeflügel erweitert.

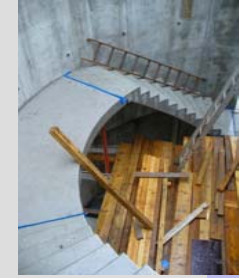
Zur Betriebsanlage gehören mehrere Tankanlagen, Verladestellen für Tankfahrzeuge und Schiffe sowie Rohbrücken.

Fertigstellung: 2007
Kosten Hochbau: ca. 7,0 Mill. €



**Neubau
Bio-Ölwerk II
in Magdeburg-Rothensee
Am Hansehafen**

**Bauherr:
Bio-Ölwerk Magdeburg GmbH**



a.m.s. architekturbüro michael steller
39104 Magdeburg, Planckstrasse 8
Telefon 0391/5419401, Telefax 0391/5419402
E-mail ams.md@t-online.de